



The English version of the program
starts on page 14.

PROGRAMME

Langevin et Patenaude: la belle époque

Samedi **18 juillet** | **16 h**

 Salle Gilles-Lefebvre

Robert Langevin, flute | Mariane Patenaude, piano



MERCI À NOS PARTENAIRES

Présentateur officiel

Collaborateur



Nos partenaires



L'accord des pianos est confié à Piano Technique Montréal.
Merci au Centre psychologique pour artistes de son précieux appui.



MOT DU PRÉSIDENT DU CONSEIL D'ADMINISTRATION D'ORFORD MUSIQUE

M. Yves Leduc

Orford Musique est né de la vision de Gilles Lefebvre, inspirée par un voyage en Europe où il découvrit le pouvoir de la musique à guérir les peuples après la Seconde Guerre mondiale.

Les débuts furent modestes : un petit lit, pas d'eau courante, pas d'électricité. Et déjà, Orford faisait naître la passion et tissait des amitiés.

Soixante-quinze ans plus tard, Orford Musique accueille chaque année 450 jeunes artistes d'exception venus des quatre coins de la Terre. En plus d'un festival où défilent étoiles montantes et grands noms de la scène internationale, près de 200 résidents-artistes viennent y faire vibrer leur génie tout au long de l'année.

Aujourd'hui, nous poursuivons la mission de perpétuer l'héritage de Gilles Lefebvre, désormais étendu au-delà des frontières.



*Grâce à la musique et aux
artistes, Orford Musique vous
invite à participer à l'écriture de
la **symphonie des humains**.*





MOT DU DIRECTEUR DE L'INNOVATION ARTISTIQUE ET DES INITIATIVES STRATÉGIQUES

M. Wonny Song

L'édition 2026 du Festival Orford Musique est une célébration grandiose de nos 75 ans d'histoire à travers une programmation ambitieuse, rassembleuse et résolument tournée vers l'avenir.

Entre forêts et montagnes, la musique résonne autrement. Depuis 1951, plusieurs générations de jeunes talents ont trouvé à Orford Musique l'espace nécessaire pour oser et se dépasser, laissant une empreinte durable sur la musique d'aujourd'hui et de demain. Une multitude d'artistes internationaux et d'étoiles montantes se sont succédé sur notre scène au fil des ans pour offrir aux mélomanes des souvenirs profondément marquants. Cette édition exceptionnelle du Festival met en lumière ce précieux héritage tout en ouvrant de nouvelles voies de création, de dialogue et d'expérimentation.

Que vous soyez fidèle depuis des décennies ou que vous nous découvriez pour la toute première fois, vous avez votre place à Orford.

A handwritten signature in black ink, appearing to be 'W Song', written in a fluid, cursive style.



*Cet été, la suite de notre
histoire s'écrit avec **vous**.*



MAURICE RAVEL (1875 - 1937)

Sonatine pour flûte et piano (arr. A. Gasparov, d'après l'original pour piano)

- I. Modéré
- II. Mouvement de menuet
- III. Animé

MÉLANIE BONIS (1858 - 1937)

Sonate pour flûte et piano en fa dièse mineur, op. 112 (arr. R. Langevin, d'après l'original pour violon)

- I. Moderato
- II. Presto
- III. Lento
- IV. Con moto

COLBY KLEVEN (né en 2001)

Sonate pour flûte et piano (2024)

- I. Prelude
- II. Pavane
- III. Gigue

FRANCIS POULENC (1899 - 1963)

Sonate pour flûte et piano

- I. Allegretto malinconico
- II. Cantilena
- III. Presto giocoso

CONCERT

Figure marquante de l'Académie Orford Musique depuis plus de 30 ans, le flûtiste **Robert Langevin** retrouvera la pianiste **Mariane Patenaude**, fidèle collaboratrice de l'Académie depuis plus de 20 ans, pour un concert empreint d'une rare finesse.

Ensemble, ils feront revivre l'esprit de la belle époque à travers un répertoire aux couleurs françaises. Entre autres, *la Sonate pour flûte et piano* de Francis Poulenc séduira par sa vivacité et son charme, mêlant légèreté et profondeur. La lumineuse *Sonatine* de Maurice Ravel, dans un arrangement pour flûte et piano, se distinguera par son élégance limpide. Vous entendrez aussi la *Sonate en fa dièse mineur* de Mel Bonis, dans un arrangement de Robert Langevin, révélant une richesse expressive et une sensibilité singulière.

Porté par la complicité de deux artistes profondément liés à Orford Musique, ce concert sera assurément un moment fort à ne pas manquer.

ROBERT LANGEVIN



En septembre 2000, Robert Langevin se joint à l'Orchestre philharmonique de New York en tant que flûte solo. Sa prestation du concerto de Carl Nielsen avec ce même orchestre est lancée sous l'étiquette de la maison de disques Dacapo en 2015, faisant partie de l'intégrale des concertos et symphonies pour célébrer le 150^e anniversaire de naissance du compositeur. Il est membre du Quintette à vent philharmonique de New York avec lequel il s'est produit sur plusieurs continents. Il a donné des classes de maître en Amérique du Nord, en Amérique du Sud, en Europe et en Asie.

[BIOGRAPHIE COMPLÈTE →](#)

MARIANE PATENAUDE



Mariane Patenaude est pianiste et professeure au Conservatoire de musique de Montréal depuis 2012. Récipiendiaire du prestigieux Prix d'Europe et du prix du Centre de musique canadienne lors du même concours pour l'interprétation de *Brisures*, de Gilbert Patenaude, Mariane Patenaude a commencé sa formation musicale à l'âge de six ans à l'école de musique Vincent-d'Indy (Thérèse Brouillette), pour la poursuivre à l'école secondaire Pierre-Laporte (Charlotte Dumas), puis au Conservatoire de musique et d'art dramatique de Montréal (Raoul Sosa).

Lauréate de nombreuses bourses et de plusieurs concours, Mariane Patenaude est très sollicitée, tant par les instrumentistes que par les artistes lyriques.

[BIOGRAPHIE COMPLÈTE →](#)

Par **Wonny Song**, directeur de l'innovation artistique et des initiatives stratégiques

Ce programme invite les auditeurs à pénétrer dans l'univers sonore raffiné de la Belle Époque, où couleurs, élégance et nuances expressives coexistent avec une soif grandissante de modernité. Ici, la flûte oscille entre la parole intime et l'éclat rayonnant, tandis que le piano soutient, provoque et élargit tour à tour l'espace musical. **Robert Langevin** et **Mariane Patenaude** réunissent des œuvres qui, à travers différentes époques et styles, partagent une sensibilité commune : l'élégance et le raffinement. Le programme se déploie naturellement entre redécouverte et continuité, révélant comment certaines qualités musicales continuent de résonner et de réapparaître à travers le temps.

La *Sonatine* de **Ravel** ouvre le récital dans une clarté cristalline. Initialement écrite pour piano solo, ses trois mouvements — retenue, danse gracieuse et finale d'une limpidité éclatante — conservent, même dans cet arrangement, la transparence caractéristique du compositeur. Le premier mouvement, d'une retenue mesurée, cède la place au Menuet et à son élégance nostalgique, tandis que la finale révèle la vitalité rythmique sous la surface polie de Ravel.

La *Sonate en fa dièse mineur* de **Mélanie Bonis** constitue une redécouverte saisissante. Longtemps marginalisée par l'histoire, Bonis y écrit avec une chaleur lyrique et une subtilité harmonique remarquables ; ses lignes s'y déploient avec une aisance vocale. Dans cette version pour flûte, les contours mélodiques gagnent en immédiateté, alternant ardeur sincère et moments d'intimité délicate, et révélant une voix compositionnelle qui fait le pont entre le romantisme et la fluidité du début du XX^e siècle.

La *Sonate pour flûte et piano* de **Colby Kleven** (2024) met le présent en dialogue avec le passé. Avec des mouvements intitulés Prélude, Pavane et Gigue, l'œuvre fait référence à des formes anciennes tout en s'exprimant dans un langage contemporain. La musique de Kleven reconfigure des gestes historiques — danse, rhétorique solennelle et finale énergique — à travers des textures et une pensée harmonique modernes, suggérant une continuité plutôt qu'une rupture entre les époques.

En clôture du programme se trouve la *Sonate pour flûte et piano* de **Francis Poulenc**, pierre angulaire du répertoire. Composée pour Jean-Pierre Rampal en

1957, elle tisse élégance et esprit dans des moments d'une profonde intimité. Le premier mouvement équilibre légèreté et sous-entendus mélancoliques ; la Cantilène chante avec un lyrisme soutenu ; le finale revient avec une virtuosité ludique et des changements d'humeur soudains. Le génie de Poulenc réside dans cette coexistence : une grâce qui dissimule la poignance, un charme qui laisse place à la vulnérabilité.

La Belle Époque, dans ce programme, n'est pas une nostalgie pour elle-même, mais une exploration de la manière dont l'élégance peut se manifester comme clarté, équilibre et retenue expressive. Ces œuvres montrent que le raffinement peut porter une forme d'urgence, et que la beauté peut aussi inviter à l'introspection et à la surprise.

En concert, ces pièces deviennent de véritables conversations immédiates — entre passé et présent, entre voix et accompagnement, et entre interprètes et auditeurs. Sous les doigts de Robert Langevin et Mariane Patenaude, le répertoire s'ouvre sur des instants de lumière et d'humanité, rappelant que le raffinement, bien compris, s'adresse directement au cœur.

MERCI À NOS DONATEURS ET DONATRICES (EN DATE DU 31 OCTOBRE 2025)

50 000 \$ ET PLUS

Fondation J.A.-DeSève
Power Corporation du Canada
Fondation RBC
Fondation Azrieli

10 000 \$ À 29 999 \$

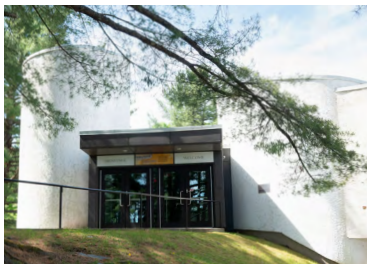
Fondation Sibylla Hesse
Fondation J.-A. Bombardier
Fondation Aqueduct
Michel Bernier
David B. Sela
Louise Penny
Matthieu Cardinal
Fondation Sandra et Alain Bouchard
Gestion Jica inc.
Jacques Marchand

Merci aux congrégations religieuses ainsi qu'à tous ceux et celles qui ont si généreusement appuyé Orford Musique au courant de la dernière année.

1 000 \$ À 9 999 \$

Filles de la Charité du Sacré-Coeur de Jésus
Pierre Bernard
Michel Labonté
Succession Claude Bernier
François-Jean Coutu et Marie Lamarre
Fondation Famille Wood
Fondation Père Lindsay
La Fondation Libermont
Marc Leroux
Claude Omann
Transcontinental inc.
Fondation de la Famille Zeller
Gestion Maurice Pinsonnault
Marina Gusti
Marcel St-Onge
George Ross
Fondation Pierre Desmarais Belvédère
Les Gestions José Desrosiers Ltée
Roger Noël
Abbaye de Saint-Benoît-du-Lac
Adrienne Beaudoin
Monique Desroches
Joel Quarrington
Jacqueline Cardinal
Fondation Festival du Lac Massawippi Inc
Claude Lamoureux
Hugues Richard
Jean A. Savard

À PROPOS D'ORFORD MUSIQUE



Orford Musique est un organisme de bienfaisance où la nature et la culture sont en parfaite symbiose, ce qui crée un cadre propice à l'épanouissement artistique. La mission de l'organisme est de former, accompagner et propulser les artistes d'aujourd'hui et de demain, en offrant un environnement de haut niveau propice à la création, à la rencontre et à l'émergence de projets artistiques.

NOTRE ÉQUIPE

Françoise Parent
Directrice générale

COMMUNICATIONS ET SERVICE AUX CLIENTÈLES

Hélène Daneau
Directrice des communications, du mécénat et du service aux clientèles

Camille Gagnon-Larivière
Coordonnatrice des communications

Alejandro Guerrero Gonzalez
Créateur de contenu et graphiste

Camille Dutil-Hubert
Coordonnatrice des services à la clientèles et administratifs

Anaïs Gélinas
Préposée du service à la clientèle

OPÉRATIONS ARTISTIQUES ET ÉDUCATION

Wonny Song
Directeur de l'innovation artistique et des initiatives stratégiques

Caroline Gaulin
Coordonnatrice de l'Académie

Chris Ka Long Au
Adjoint à l'Académie

Marie-Jeanne Dufour
Soutien à la vie étudiante

Philippe-Olivier Gagnon
Soutien à la vie étudiante

Alexis Rossignol
Soutien à la vie étudiante

Shawn Williamson
Soutien à la vie étudiante

Raphaël Favreau
Responsable des résidences et adjoint aux opérations artistiques

Émilie Bédard
Adjointe aux résidences artistiques

Telya Racine-Knapp
Coordonnatrice du Festival

Julien Mercier-Lorange
Régisseur des concerts étudiants

RESSOURCES FINANCIÈRES, HUMAINES ET MATÉRIELLES

Maryse Duschesneau
Technicienne en administration

Danny Leblanc-Anctil
Technicien en informatique

Marc Beaudoin
Coordonnateur de l'entretien et des services alimentaires

Francine Jeanson
Préposée à l'entretien

Caroline Bourassa
Préposée à l'entretien

Jérémi Desbiens
Chef cuisinier

Louise Babineau
Aide à la cuisine

CONSEIL D'ADMINISTRATION

PRÉSIDENT

Yves Leduc
Président du conseil d'administration, Orford Musique

VICE-PRÉSIDENTS

Roger Noël, FCPA à la retraite
Administrateur chez ACET et ACET Capital

Mathieu Cardinal
Vice-président développement, Services Immobiliers First inc.

TRÉSORIER

Pierre Bernard, FCPA
Associé à la retraite, Raymond Chabot Grant Thornton S.E.N.C.R.L.

SECRÉTAIRE

Jean A. Savard, c.r.
Avocat à la retraite

ADMINISTRATEURS ET ADMINISTRATRICES

Hugues G. Richard
Avocat à la retraite

Monique Desroches
Professeure émérite, Faculté de musique de l'Université de Montréal

Wesley Olsen
Associé, Egon Zehnder

Jacques Lajoie
Directeur Recrutement, relations universitaires et gouvernementales, ACET

Nicole Fontaine
Présidente du comité de gouvernance et d'éthique de Fondation-CSN, Sous-ministre du Gouvernement du Québec à la retraite

Alan Albright	France Bergeron	Marc Bolduc
André Dorion	France Denault	Marcel Bastin
Anne LeBlanc	France Rochette	Marcel Champoux
Anne Béland	Francine Archambault	Marie Jobin
Anne-Marie Labadie	Friedemann Sallis	Marie-José Audet
Annie Huberty	Gaetan Demers	Marie-Josée Turcotte
Benoite Proteau	Georgette Grégoire	Martine Beauceage
Carole Goulet Thibault	Hélène Letellier	Micheline Gratton
Carole Roy	Hélène Simoneau	Micheline Larouche
Carole Thibault	Janice Wong	Monique Boucher
Catherine Fleury	Jean Chailler	Nicole Andrée Lussier
Catherine Piazon	Jean Roberge	Nicole Blais
Cathy MacDonald	Jocelyne Giraldeau	Nicole Portelance
Christiane Morin Veilleux	Laurence Nozati	Nicole Ste-Marie
Christiane Parchet	Léo Germain	Paul Gravrand
Claire Labelle	Linda Lavoie	Pierre-Yvonj Bégin
Corinne Ravon	Line Cloutier	Pierrette Ménard
Daniel Labonté	Line Lavoie	Pierrette Bédard
Denis Marchand	Lise Gosselin	Renée Lemieux
Denise Brodeur	Lise St-Arneault	Suzanne Patry
Diane Bérubé	Louise Gagné	Suzanne Bernier
Diane Fortier	Louise Galarneau	Suzy Gau
Dominique Loyer	Lucie Ducharme	Sylvie Larkin
Dyane Bernier	Madeleine Masson Labonté	Thérèse Dupuis
Elisabeth Graveline	Manon Aubert	Yvan Aird
Élisabeth Têtu	Manon Lanoue	

Orford Musique tient à remercier ses bénévoles de leur implication.



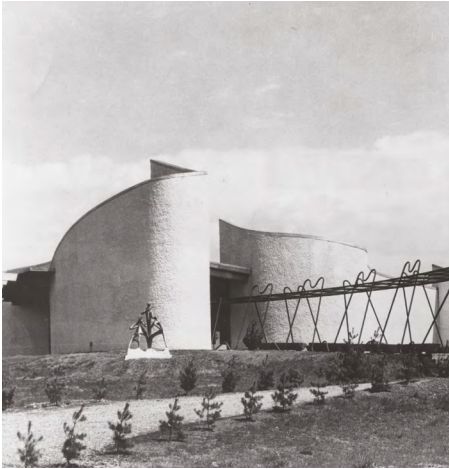
RÉSIDENCES ARTISTIQUES

Votre bulle de création!

Au cœur du Parc national du Mont-Orford, le programme de résidences artistiques d'Orford Musique offre un refuge inspirant aux artistes en émergence ou établis.e.s. Les artistes sont encouragés.e.s à explorer, à innover et à contribuer à l'évolution constante de la scène artistique nationale et internationale.

Visitez le orford.mu

NOUVEAUTÉ - LIGNE DU TEMPS



Lors de votre prochaine visite, découvrez dans le hall de la salle de concert une **ligne du temps immersive** retraçant notre histoire : dates marquantes, archives, photos, affiches et bien plus encore! Un espace vous est également réservé pour partager vos souvenirs et enrichir cette mémoire collective.

Cette installation inaugurée cet été est appelée à évoluer année après année. Elle célèbre le chemin parcouru tout en témoignant de la vitalité et de l'avenir d'Orford Musique.

 Espace Yves-Trudeau

ORFORD MUSIQUE ET LA GALERISTE ANAÏS GIRARDOT



Laissez-vous émerveiller par les pièces exceptionnelles de la collection d'Orford Musique, ainsi que par les œuvres soigneusement choisies par la galeriste **Anaïs Girardot**. Chaque achat contribuera à soutenir la mission d'Orford Musique, vous permettant de faire partie de notre aventure artistique tout en vous appropriant des trésors uniques.

EN EXPOSITION

 Espace Yves-Trudeau



A WORD FROM THE CHAIR OF THE BOARD OF DIRECTORS, ORFORD MUSIC

Mr. Yves Leduc

Orford Music was born from the vision of Gilles Lefebvre, inspired by a journey to Europe where he discovered the power of music to heal people after the Second World War.

The beginnings were modest: a small bed, no running water, no electricity. And yet, even then, Orford was already igniting passion and forging friendships.

Seventy-five years later, Orford Music welcomes 450 outstanding young artists each year from around the world. In addition to a festival featuring rising stars and renowned figures from the international scene, nearly 200 artists-in-residence bring their creative energy to life here throughout the year.

Today, we continue the mission of carrying forward Gilles Lefebvre's legacy, now extending beyond borders.

“

*Through music and the artists
who shape it, Orford Music
invites you to take part in writing
the **symphony of humanity.***

”



A WORD FROM THE DIRECTOR OF ARTISTIC
INNOVATION AND STRATEGIC INITIATIVES

Mr. Wonny Song

The 2026 edition of the Orford Music Festival is a grand celebration of our 75 years of history, brought to life through an ambitious, unifying program that looks firmly toward the future.

Between forests and mountains, music resonates differently. Since 1951, generations of young talents have found at Orford Musique the space they need to take risks and push their limits, leaving a lasting mark on the music of today and tomorrow. Over the years, a wide range of international artists and rising stars have taken the stage, offering music lovers deeply memorable experiences. This exceptional edition of the Festival highlights this precious legacy while opening new paths for creation, dialogue, and experimentation.

Whether you have been with us for decades or are discovering us for the very first time, you belong at Orford.

A handwritten signature in black ink, appearing to read 'W Song', with a long, sweeping flourish extending to the right.

“

*This summer, the next chapter of
our story is written with **you**.*

”

A prominent figure at the Orford Music Academy for over 30 years, flutist **Robert Langevin** will reunite with pianist **Mariane Patenaude**, a longtime collaborator of the Academy for more than 20 years, for a concert marked by rare finesse.

Together, they will bring the spirit of the Belle Époque to life through a repertoire rich in French colors. Among the highlights, Francis Poulenc's *Flute and Piano Sonata* will captivate with its liveliness and charm, blending lightness and depth. The luminous *Sonatine* by Maurice Ravel, in a flute and piano arrangement, will stand out for its clear elegance. You will also hear Mel Bonis' *F-sharp minor Sonata*, arranged by Robert Langevin, revealing expressive richness and unique sensitivity.

Guided by the close artistic rapport of two musicians deeply connected to Orford Music, this concert promises to be a highlight not to be missed.

ROBERT LANGEVIN



In 2000, Robert Langevin joined the New York Philharmonic as Principal Flute in The Leila Acheson Wallace chair under the direction of Kurt Masur. His 2012 performance of Nielsen's Flute Concerto was recorded for inclusion in the Nielsen Project, the orchestra's multi-season traversal of all the Danish composer's symphonies and concertos, released by DaCapo Records. He is a member of the Philharmonic Quintet with which he has performed on many continents. He has given masterclasses throughout North America, South America, Europe and Asia.

[FULL BIOGRAPHY →](#)

MARIANE PATENAUDE



Recipient of the prestigious Prix d'Europe and the Canadian Music Centre Award in the same competition for her interpretation of "Brisures" by Gilbert Patenaude, Mariane Patenaude began her musical training at the age of six at the Vincent-d'Indy School of Music (Thérèse Brouillette). She continued her studies at Pierre-Laporte High School (Charlotte Dumas) and later at the Conservatoire de musique et d'art dramatique de Montréal (Raoul Sosa).

A winner of numerous scholarships and competitions, Mariane Patenaude is highly sought after by instrumentalists and lyrical artists alike.

[FULL BIOGRAPHY →](#)

PROGRAM NOTES

By **Wonny Song**, Director of Artistic Innovation and Strategic Initiatives

This program invites listeners into the refined soundworld of La Belle Époque, where color, poise, and expressive nuance coexist with a growing hunger for modernity. Here the flute moves between intimate speech and radiant brilliance, and the piano alternately supports, provokes, and enlarges the musical space. **Robert Langevin** and **Mariane Patenaude** bring together works that, across different eras and styles, share a common sensibility: elegance, and refinement. The program moves naturally between rediscovery and continuity, revealing how certain musical qualities continue to resonate and reappear across time.

Ravel's *Sonatine* opens the recital with crystalline clarity. Originally for solo piano, its three movements—restraint, graceful dance, and a finale of bright clarity—retain the composer's hallmark transparency even in this arrangement. The first movement's measured refinement gives way to the Menuet's nostalgic poise, while the finale reveals the rhythmic vitality beneath Ravel's polished surface.

Mélanie Bonis's *Sonata in F-sharp minor* is a striking rediscovery. Once marginalised by history, Bonis writes here with lyric warmth and harmonic subtlety; her lines move with vocal ease. Arranged for flute, the sonata's melodic contours gain a new immediacy, alternating heartfelt ardor with moments of delicate intimacy, and demonstrating a compositional voice that bridges Romantic expression and early-twentieth-century fluidity.

Colby Kleven's 2024 *Sonata for Flute and Piano* brings the present into dialogue with the past. With movements titled Prelude, Pavane, and Gigue, the work references older forms while speaking in a contemporary idiom. Kleven's music reframes historical gestures—dance, stately rhetoric, and energetic finale—through modern textures and harmonic thinking, suggesting continuity rather than rupture between eras.

At the program's close stands **Francis Poulenc's** *Sonata for Flute and Piano*, a cornerstone of the repertoire. Composed for Jean-Pierre Rampal in 1957, the sonata folds elegance and wit into moments of profound intimacy. The opening movement balances lightness with undercurrents of melancholy; the Cantilena sings

PROGRAM NOTES

with sustained lyricism; the finale returns with playful virtuosity and sudden shifts of mood. Poulenc's genius is in this coexistence—grace that conceals poignancy, charm that allows for vulnerability.

La Belle Époque in this program is not nostalgia for its own sake, but an investigation of how elegance functions as clarity, balance, and expressive restraint. These works show that refinement can carry urgency, and that beauty may also invite introspection and surprise.

In performance, these pieces become immediate conversations—between past and present, between voice and accompaniment, and between performers and listeners. In the hands of Robert Langevin and Mariane Patenaude, the repertoire opens into moments of luminous detail and human warmth, reminding us that refinement, properly understood, speaks directly to the heart.


Célébrez la musique



Desjardins, fier partenaire du Festival Orford Musique 2026

Que chaque note jouée vous transporte
dans un monde d'émotions.

Bon festival!

 @caisselacmemphremagog

 **Desjardins**
Caisse du Lac-Memphrémagog



Parce que la musique est une vraie profession

L'École de musique de l'Université de
Sherbrooke est un **véritable lab créatif
innovant** qui encourage et forme une
relève musicale avant-gardiste et
polyvalente.



En savoir plus
sur nos programmes


Université de
Sherbrooke



Complice du Festival Orford Musique



hydro
quebec
.com